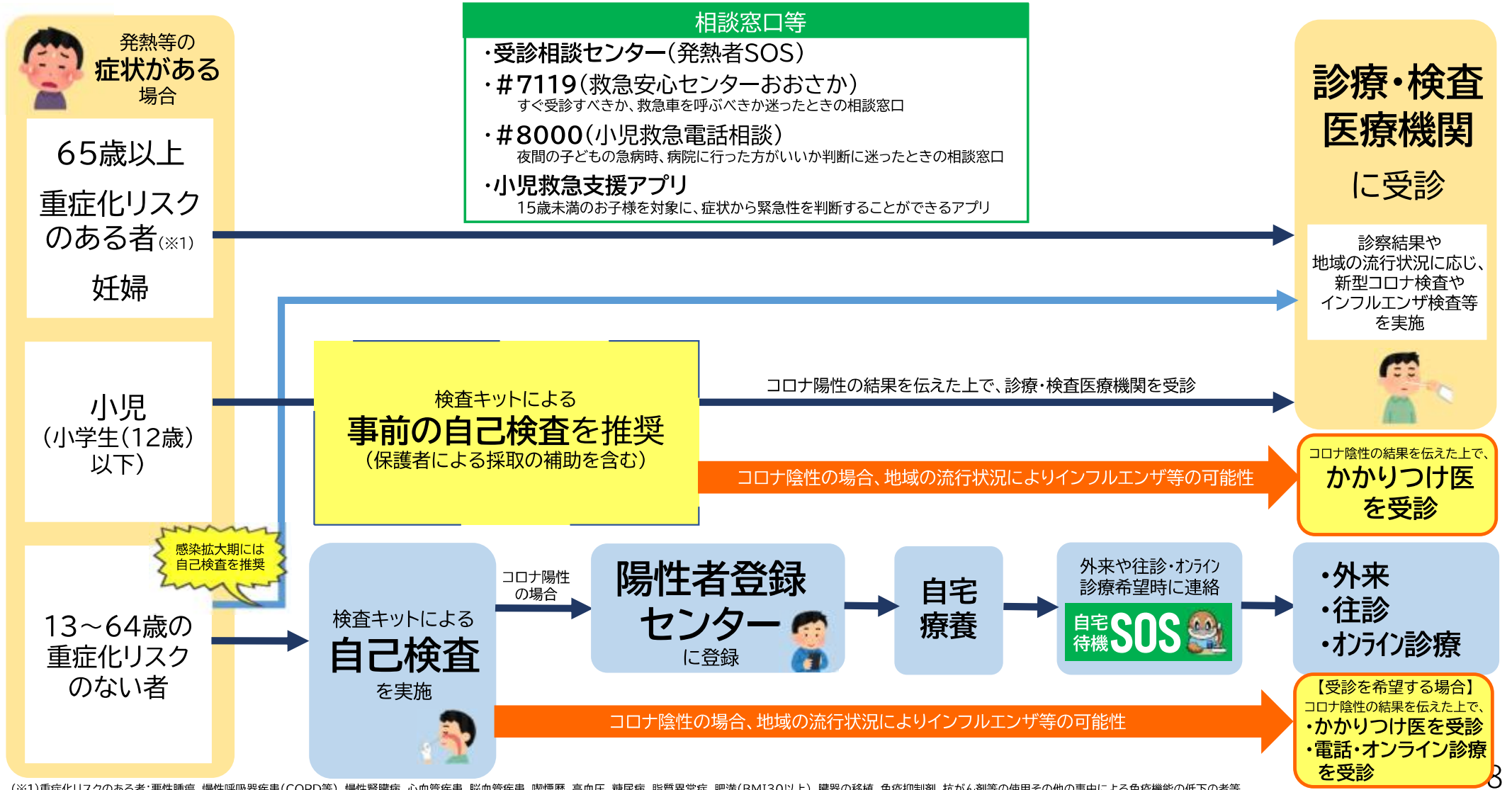


新型コロナウイルス・季節性インフルエンザの同時流行下の外来受診の流れ

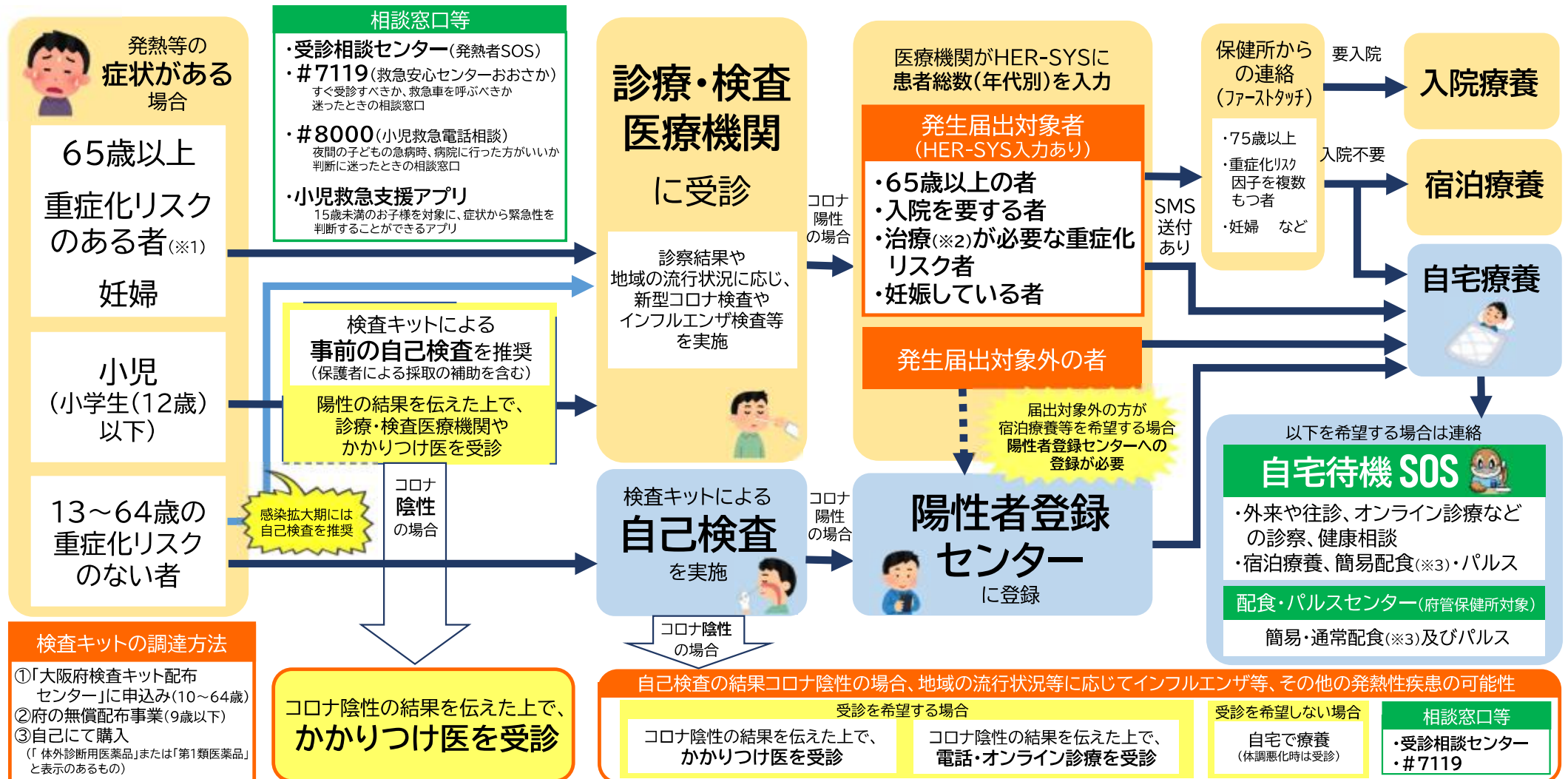
資料1 簡易版



(※1)重症化リスクのある者:悪性腫瘍、慢性呼吸器疾患(COPD等)、慢性腎臓病、心血管疾患、脳血管疾患、喫煙歴、高血圧、糖尿病、脂質異常症、肥満(BMI30以上)、臓器の移植、免疫抑制剤、抗がん剤等の使用その他の事由による免疫機能の低下の者等

新型コロナウイルス・季節性インフルエンザの同時流行下の外来受診・療養の流れ

資料1 詳細版



(※1)重症化リスクのある者:悪性腫瘍、慢性呼吸器疾患(COPD等)、慢性腎臓病、心血管疾患、脳血管疾患、喫煙歴、高血圧、糖尿病、脂質異常症、肥満(BMI30以上)、臓器の移植、免疫抑制剤、抗がん剤等の使用その他の事由による免疫機能の低下の者等
 (※2)治療:新型コロナウイルス治療薬(中和抗体薬(トパブリン、ビヒユイ)、抗ウイルス薬(パロヒド、ラファブ、パルクリン)、免疫抑制・調整薬(アロピド、薬、トリスマ、パルチコ))の投与または新型コロナウイルス罹患により新たに酸素投与が必要となる者
 (※3)配食:簡易・通常配食は次の①~③の方は対象外。①無症状者、②有症状の場合で症状軽快から24時間経過し、食料品の買い出しが可能の方、③外出可能な同居家族がいる方